

## **Lok tillverkade i Kristinehamn**

När Kristinehamn – Sjöändans järnväg, CJ, 1858 fick sina första lokomotiv byggdes en reparationsverkstad av timmer från den rivna gamla kyrkan i Kristinehamn. Efter ritningar från Munktells byggdes där verkstadens första lok för CJ. Därefter följde en rad karakteristiska lok med Asplunds patenterade boggi, senare Asplunds radialaxel. När CJ övertogs av ÖWJ år 1873 avskildes verkstaden som ett fristående bolag, Kristinehamns Mekaniska Verkstad. Från år 1893 arrenderades verkstaden av Karlstads Mekaniska Verkstad, som år 1897 övertog den som filial fr.o.m. lok nr 57.

Disponent var 1858 – 1881 ing. Harald Asplund, som tidigare tjänstgjort hos Munktells, och åren 1882 – 1893 Emil Kjellberg

### **Förkortningar:**

SKB Stora Kopparbergs Bergslags AB, Vintjärn – Åg – Hinsén

CJ Kristinehamn – Sjöändan

HBA Hellefors Bruks AB

Kloster Klosters AB, Engelsfors – Born

Vid leverans av lok nr 3, återtog nr. 2 av verkstaden.

Nr. 16 var avsett för Nyhammars Järnväg, som aldrig blev byggd. Loket visades på utsällningen i Philadelphia 1876, och blev vid återkomsten HSJ 4

Hertinge – Mölnbyns AB, Hertinge Ångsåg

Treaxliga tendern till Nr. 53 var avsedd för utbyte mot tvåaxlig tender från Ca-lok

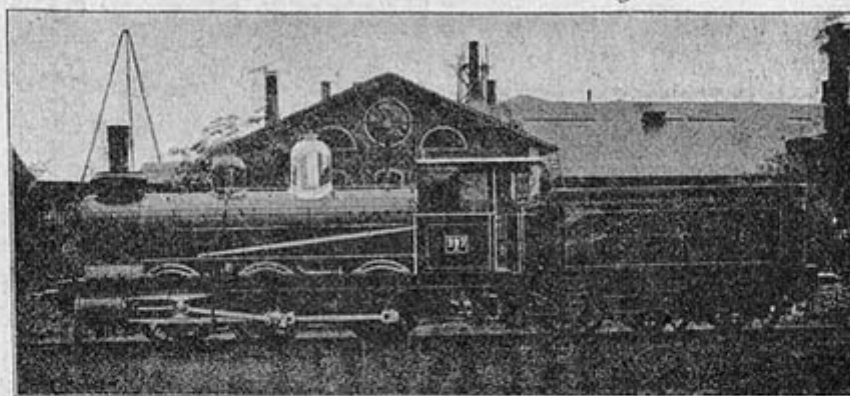
*Reklam för Karlstads Mekaniska Verkstad i Kristinehamn från 1894.*

*Loket är SJ Kd 397, tillverkningsnummer 53.*

*Ångaren "Curry" levererades till Mora - Vänerns Järnvägsaktiebolag.*

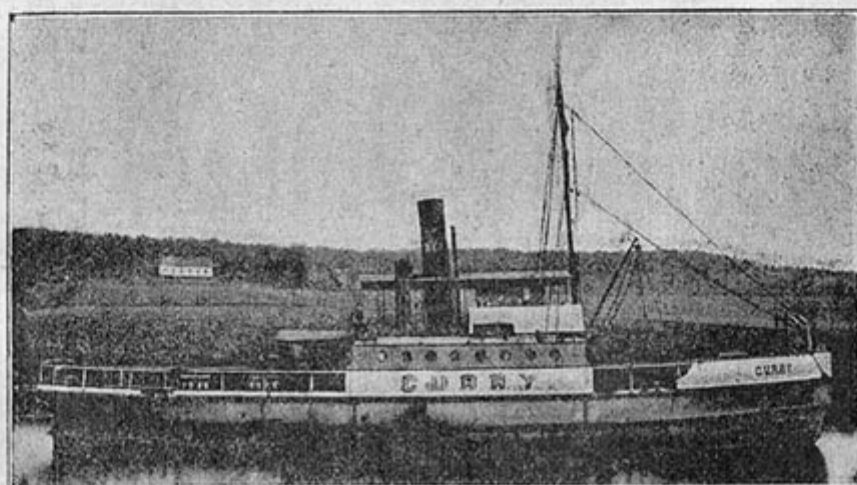
## Karlstads Mekaniska Verkstads Filial

KRISTINEHAMN.



Tillverkar:

Lokomotiv, Jernvägsmateriel, Ångbåtar, Ångmaskiner,  
Lokomobiler, Turbiner, Sågverk, Qvarnverk, Axelled-  
ningar, samt alla slags arbeten af Gjutgods, Smide,  
Plåt och Trä.



Tillverknings- nummer	Tillverknings- år	Spårvidd	Axelföljd	Järnvägens signatur	Lokets nummer	Anmärkning namn, littera
1	67	1099	C	CJ	3	VAULUNDER
2	69	787	B2	Kroppa J		CARL IX
3	71	"	"	"		CARL IX (se anm)
4	72	802	C2	WMJ	1	DEGERFORS
5	"	"	"	"	2	DALKARLSBERGET
6	73	891	"	HSJ	2	ALEXIS SPARRE
7	"	802	"	WMJ	3	STRIBERGET
8	74	891	"	LSSJ	1	SKARA
9	"	"	"	"	2	LIDKÖPING
10	"	802	"	SVJ	1	GRAVENDAL
11	"	891	"	LSSJ	3	AXVALL
12	75	"	"	FgLpJ	1	LOTORP
13	"	"	CI	UHB	3	UDDEHOLM
14	"	802	C2	SVJ	2	FREDRIKSBERG
15	"	891	CI	HSJ	3	F. U. von ESSEN
16	76	"	"	(se anm)		NYHAMMAR
17	"	1093	B	Surahammar		VAULUNDER
18	"	891	CI	DHJ	1	HARG
19	"	"	"	"	2	GIMO
20	"	"	"	"	3	RAMHÄLL
21	77	1435	"	ÖWJ	5	GUST. WAHLUND
22	"	1067	C	KWJ	5	EDVARD MEYER
23	"	"	"	"	6	LJUNGBY
24	79	"	IB	"	7	SVEN HELLERSTRÖM
25	"	891	CI	UHB	6	E. G. DANIELSSON

<b>Tillverknings- nummer</b>	<b>Tillverknings- år</b>	<b>Spårvidd</b>	<b>Axelföljd</b>	<b>Järnvägens signatur</b>	<b>Lokets nummer</b>	<b>Anmärkning namn, littera</b>
26	80	"	BI	Kloster		OSCAR
27	"	1435	IB	NKJ	7	NORA
28	82	"	AI	ÖWJ		ångvagn
29	83	802	C2	SVJ	4	SEBASTIAN GRAVE
30	"	891	C	SKB	1	ÅG
31	"	742	"	HBA	1	HELLEFORS
32	"	1435	B	KYJ	1	YXHULT
33	85	"	C	LRJ	1	VICTOR CASSEL
34	"	"	"	KIJ	1	M. G. de la GARDIE
35	"	891	"	MMJ	3	
36	"	1067	IB	KWJ	8	BLEKINGE
37	"	"	C	"	9	SMÅLAND
38	"	1435	"	KIJ	2	IMMELN
39	86	1067	"	WBIJ	1	HAGBART
40	86	1067	C	WBIJ	2	SIGNE
41	"	"	"	"	3	SNAPPHANEN
42	"	891	"	Breven		A. ANCKARSWÄRD
43	"	750	"	Glava		GLAFVA GLASBRUK
44	87	1435	"	K1J	3	SNAPPHANEN
45	"	891	"	Galtström		LOKE
46	"	1067	1B	MBIJ	21	RUDOLF HORN
47	"	"	"	"	22	RONNEBY
48	"	"	"	"	23	HOBYS
49	88	"	C	"	24	G. LAGERSTRÅLE
50	"	"	"	"	25	F. W. von OTTER
51	89	850	"	Hertinge		ANDERS HANSON

Tillverknings- nummer	Tillverknings- år	Spårvidd	Axelföljd	Järnvägens signatur	Lokets nummer	Anmärkning namn, littera
52	"	891	1B	MKJ	1	MARIESTAD
53	"	1435	C-3	SJ	397	Kd (se anm)
54	"	891	C	BLJ	3	STJERNSUND
55	93	"	"	FJ	1	NORDENFALK
56	"	"	"	"	2	OSCAR DICKSON
57	97	"	"	KiLJ	1	RÅBÄCK
58	"	"	"	"	2	BLOMBERG
59	"	"	"	KIRJ	1	KLINTEHAMN
60	"	"	"	"	2	HÖFDINGEN
61	98	"	"	HSJ	7	HJO
62	"	"	"	KTsJ		SÖDRA MÖRE
63	99	742	"	HBA	3	
64	"	891	2B	WÅB	20	
65	"	"	1C	HWJ	17	
66	"	"	"	NBJ	10	
67	1900	1067	"	MBIJ	27	
68	"	"	2B	BTJ	53	
69	"	891	C	MÖJ	4	
70	"	"	2B	HWJ	18	
71	"	"	C	S1RJ	1	SLITE
72	01	"	"	"	2	GUTE
73	"	"	"	RHJ	1	RONEHAMN
74	"	802	CI	SVJ	5	STRÖMSDAL
75	"	891	1C	HWJ	19	
76	02	1093	"	KUJ	8	
77	"	891	1B	Hellekis	2	

<b>Tillverknings- nummer</b>	<b>Tillverknings- år</b>	<b>Spårvidd</b>	<b>Axelföljd</b>	<b>Järnvägens signatur</b>	<b>Lokets nummer</b>	<b>Anmärkning namn, littera</b>
78	"	750	C	Brattfors	1	